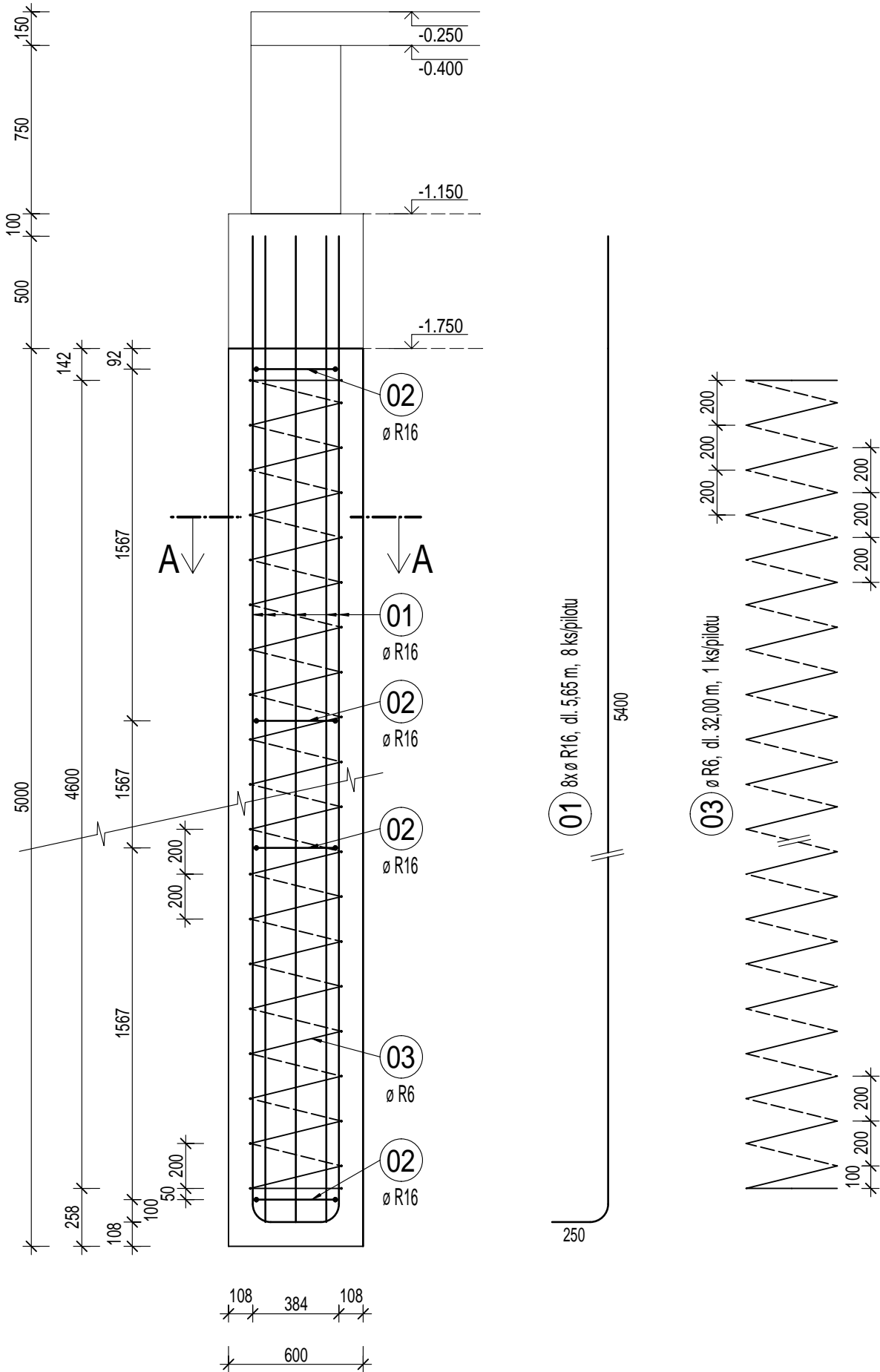


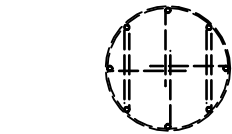
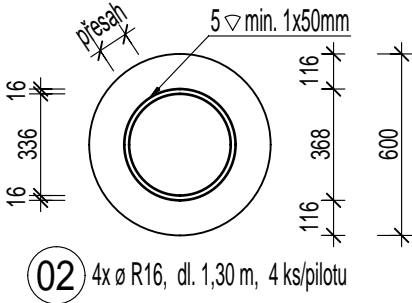
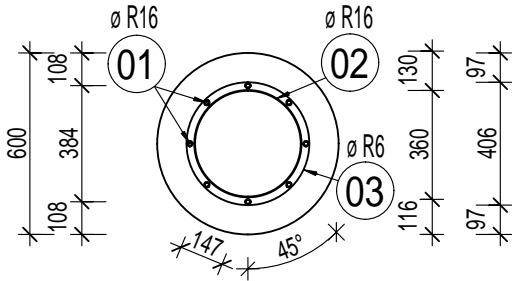
PILOTY CFA - typ II

- P5, P8, P15, P16

- 4 ks PILOT, ø 600 mm, DÉLKA PILOTY L = 5,0 m,
- HLAVNÍ VÝZTUŽ 8 x ø R16, KRYTÍ 100 mm, SMYK.VÝZTUŽ - OVINUTÉ TŘMINKY ø R6 po 200mm
- KONSTR.VÝZTUŽ - VÝZTUŽNÉ KRUHY ø R16, d=0,37m po 2m (min. 3ks/pilota)
- DISTANČNÍ VLOŽKY - PLASTOVÉ, PŘESAHOV DO ZÁKLADU - p=0,5 m



ŘEZ A-A:



schema spodního kříže - výztuž důkladně provařit !

VÝKAZ VÝZTUŽE :

OZN.	ø R [mm]	DÉLKA 1 KS [mm]	KS	DÉLKA DLE ø [m]	
				ø R6	ø R16
01	16	5650	8		45,20
02	16	1300	4		5,20
03	6	32000	1	32,00	
DÉLKA DLE ø CELKEM [m]				32,00	50,40
HMOTNOST DLE ø NA 1bm [kg/m]				0,222	1,578
HMOTNOST 1 PILOTY DLE ø CELKEM [kg]				7,11	79,53
HMOTNOST CELKEM DLE ø NA 4 PILOTY [kg]				28,44	318,12
CELKEM - 4 PILOTY [kg]				346,56	

MNOŽSTVÍ BETONU C 30/37 XA1 - 4 PILOTY : 5,65 m3

BETON :	C 30/37 XA1
OCEL :	10 505 (R), B500
KRYTÍ HL.VÝZTUŽE:	100mm

+0,000 = 193,700 m n.m. Bpv

REVIZE:	DATUM:	VYPRACOVAL:	POPIS ZMĚNY:
0	06.03.2020	ING.P.VALACHOVIČ	PRVNÍ VYDÁNÍ

DOKUMENTACE PRO PROVÁDĚNÍ STAVBY			<div>Ing. Miloslav Čech</div> <div>projektová činnost ve výstavbě</div> <div>Karla Čapka 2595, 697 01 Kyjov</div> <div>IČ 130 47 736</div> <div>Mobil: 739 313 817</div> <div>E-mail: alfacech@centrum.cz</div>		
ZODP.PROJEKTANT	VYPRACOVAL	KRESLIL			
ING.M.ČECH	ING.P.VALACHOVIČ	ING.P.VALACHOVIČ			
INVESTOR: Mateřská škola a základní škola Kyjov, Za Humny, příspěvková organizace, Za Humny 3304/46, Boršov, 69701 Kyjov					
St.Ú.: Kyjov		Mí.St.: Kyjov			
AKCE:			FORMÁT:	2x A4	
PŘÍSTAVBA MŠ A ZŠ KYJOV, ZA HUMNY			DATUM:	02/2020	
			STUPEŇ:	DPS	
			ZAKÁZKA Č.:	18-02-20/V	
ČÁST:	D.1.2 Stavebně konstrukční řešení		MĚŘÍTKO:	ČÍS.VÝKR.:	
OBSAH:	VÝKRES VÝZTUŽE PILOT - typ II		1:25	03	